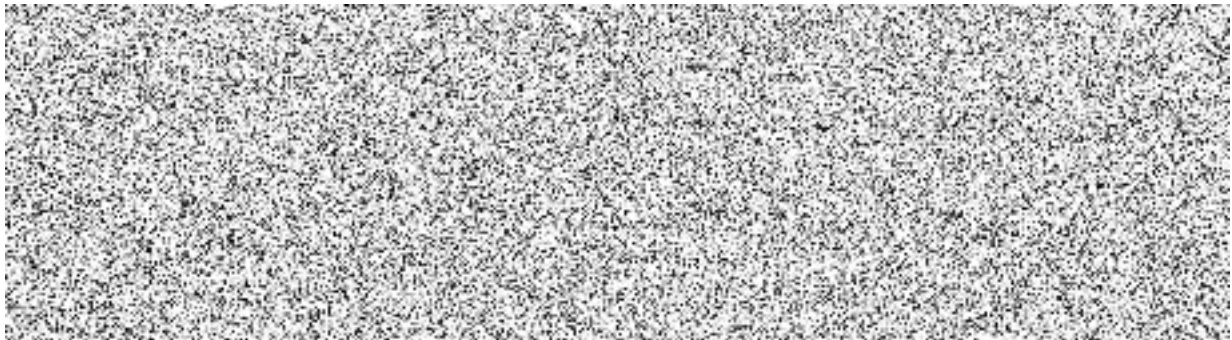


Situace na škole je dlouhodobě neúnosná. Paní ředitelka Jiskrová se podle mého názoru chová vůči žákům i zaměstnancům neprofesionálně, arogantně a zastrašujícím způsobem. Místo aby řešila problémy konstruktivně, vytváří napětí, vyhledává konflikty a podle všeho cíleně znepríjemňuje život studentům i pracovníkům školy. Atmosféra připomíná spíše prostředí strachu než vzdělávací instituci.



Závažná je také situace kolem vedení odborného výcviku. Předchozí vedoucí z funkce odešel, a podle toho, co je mezi lidmi známo, k tomu významně přispělo jednání vedení školy. Nový vedoucí odborného výcviku, pan Bulva, podle mého názoru nemá odpovídající praxi ani pedagogické schopnosti. Jeho přístup ke studentům je nevhodný a objevují se případy, kdy je vykazována delší doba práce, než jaká byla skutečně odvedena (například práce trvala přibližně 1,5 hodiny, ale vykázány byly 2,5 hodiny). Takové jednání považuji za neetické a poškozující studenty.



Domnívám se, že situace přesahuje běžné provozní problémy a zasluhuje důkladnou kontrolu ze strany České školní inspekce, včetně prověření stylu řízení školy, pracovního klimatu, hospodaření v rámci odborného výcviku a možného nátlaku na zaměstnance.